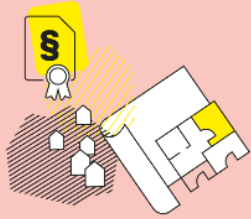


# Kurzanleitung zum Daten- und Kartentool unter [www.landesentwicklung-bw.de/daten](http://www.landesentwicklung-bw.de/daten)

# Themenauswahl 1 (Klick auf Icon)



## Grundlagen & Raumstrukturen



Raumstrukturen  
und Zentrale Orte



Siedlung und  
Flächen



Daseinsvorsorge  
und  
Erreichbarkeit



## Stadt & Land



Bevölkerung und  
Gesellschaft



Bauen und  
Wohnen



Freizeit und  
Tourismus



## Wirtschaft & Wohlstand



Wirtschaft und  
Arbeit



Versorgung und  
Infrastruktur



Verkehr und  
Mobilität



## Freiraum & Klimawandel



Natur und  
Landschaft

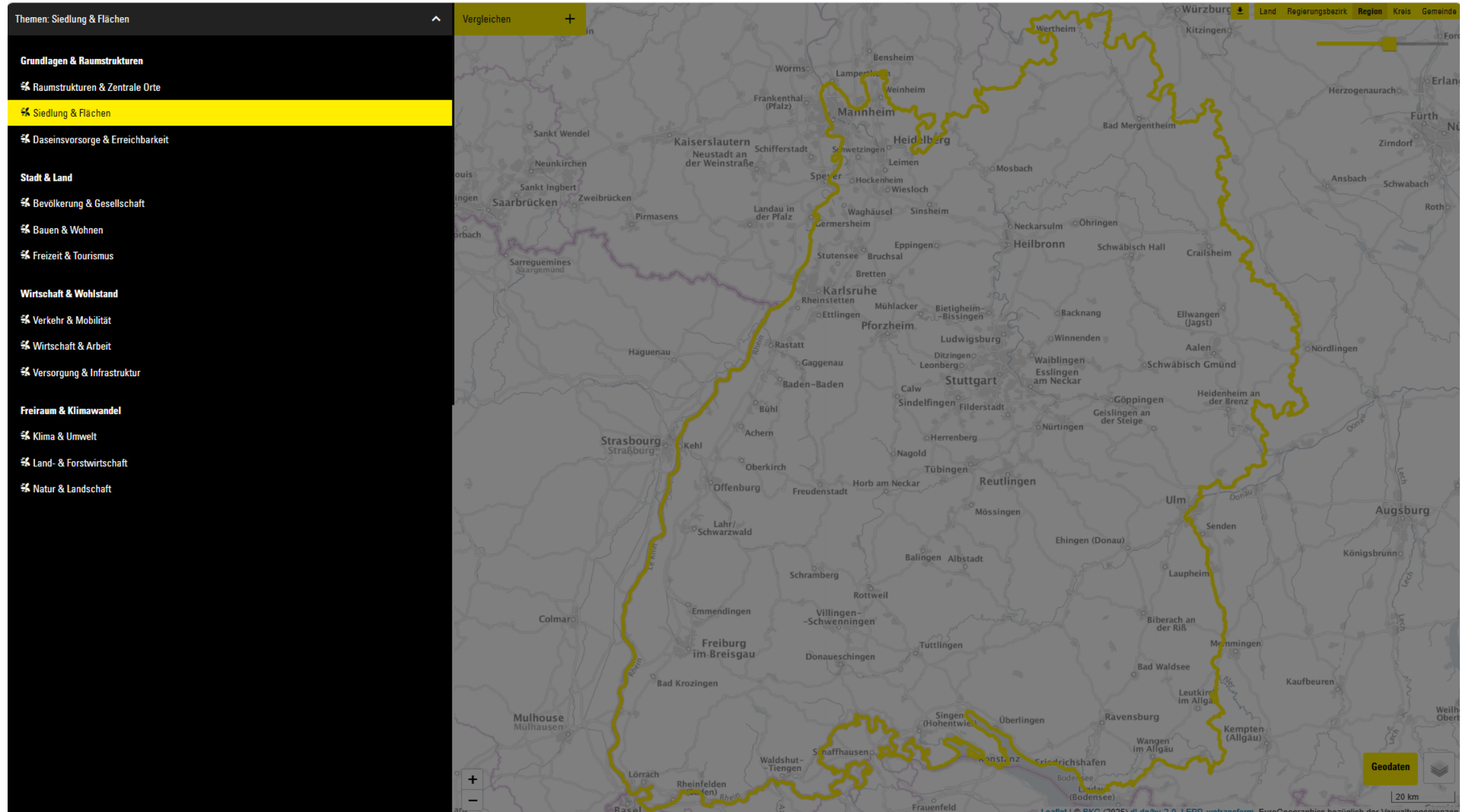


Klima und  
Umwelt

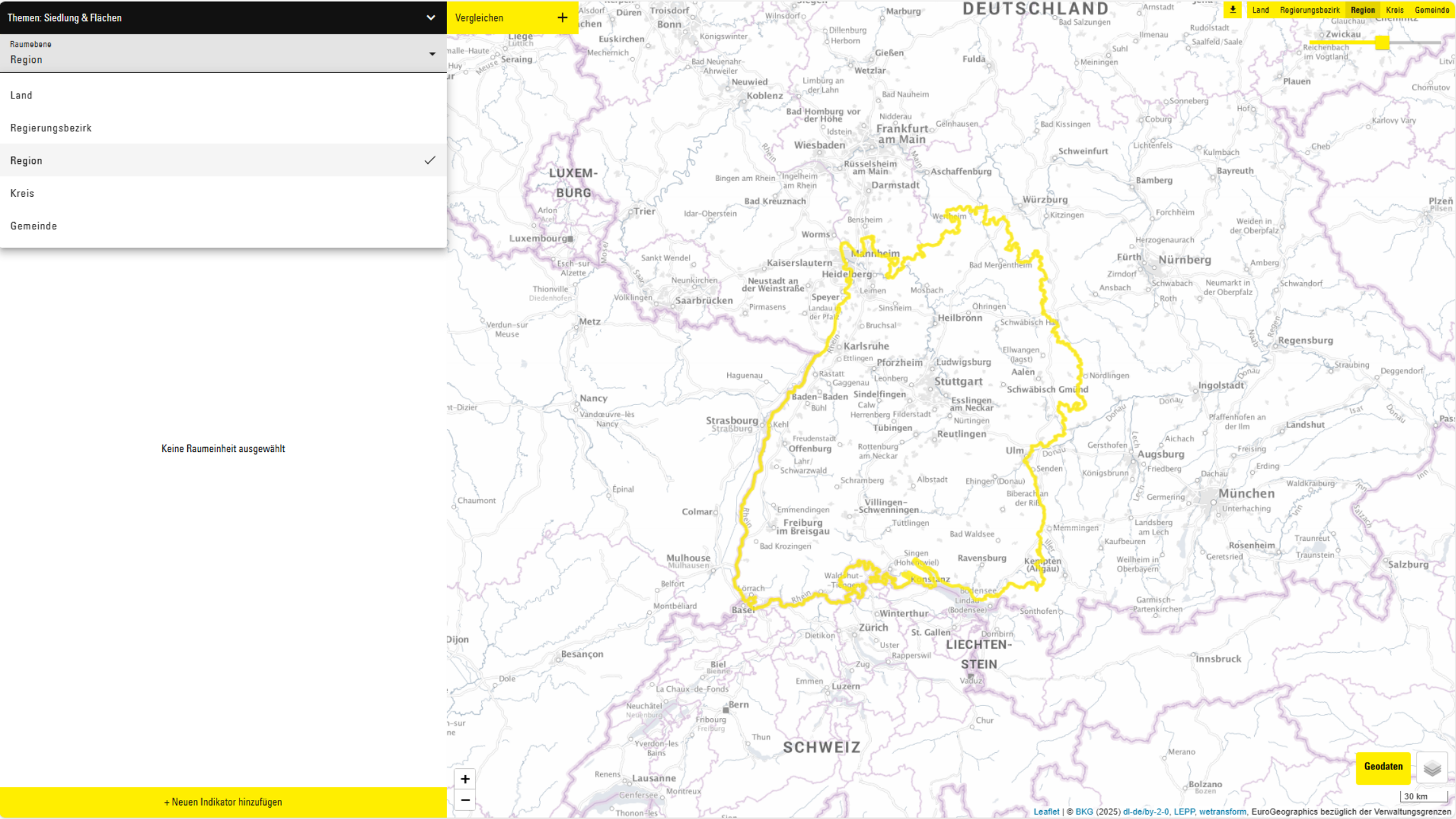


Land- und  
Forstwirtschaft

# Themenauswahl 2 (bei einem späteren Wechsel)

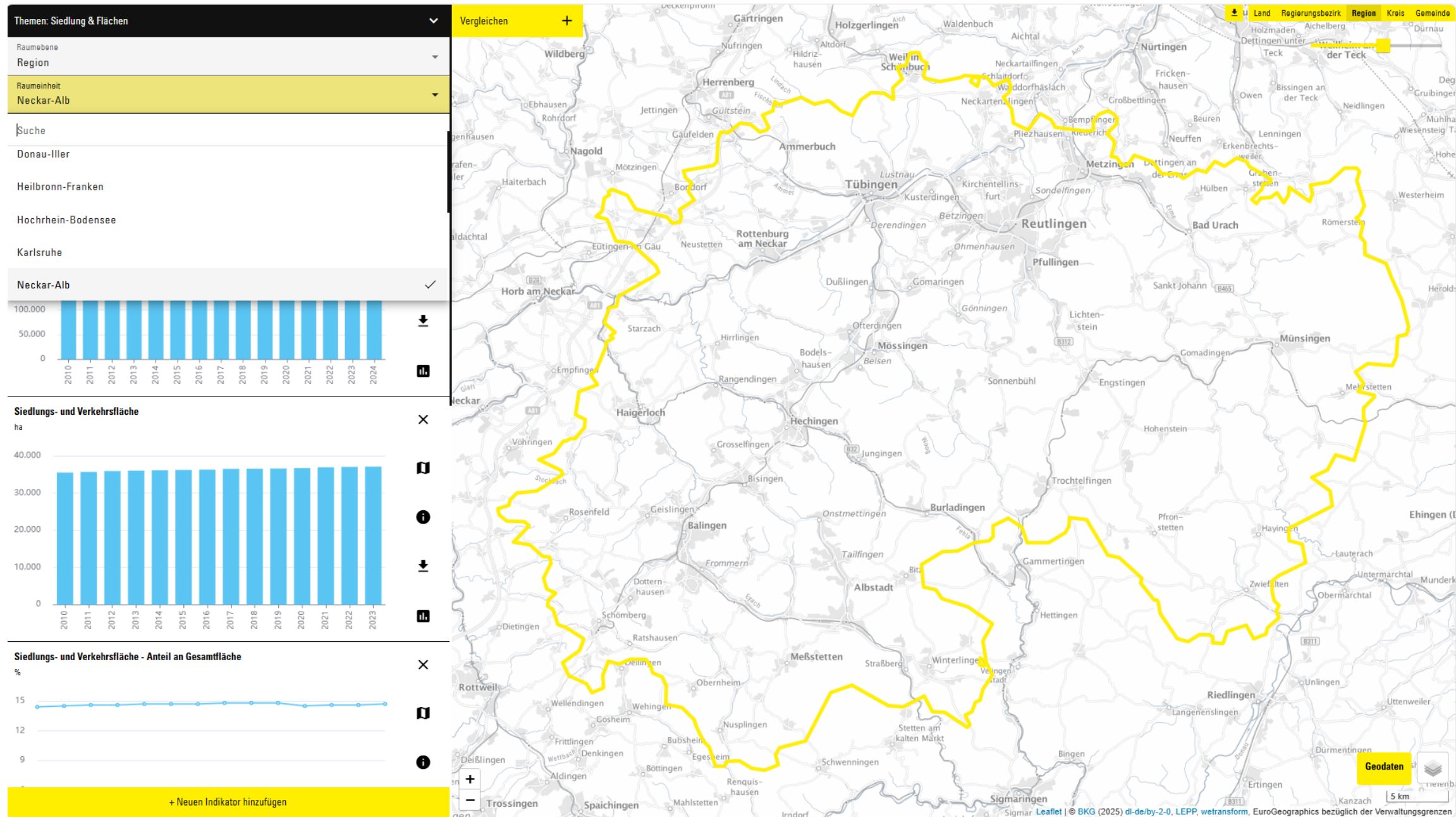


# Auswahl Raumebene

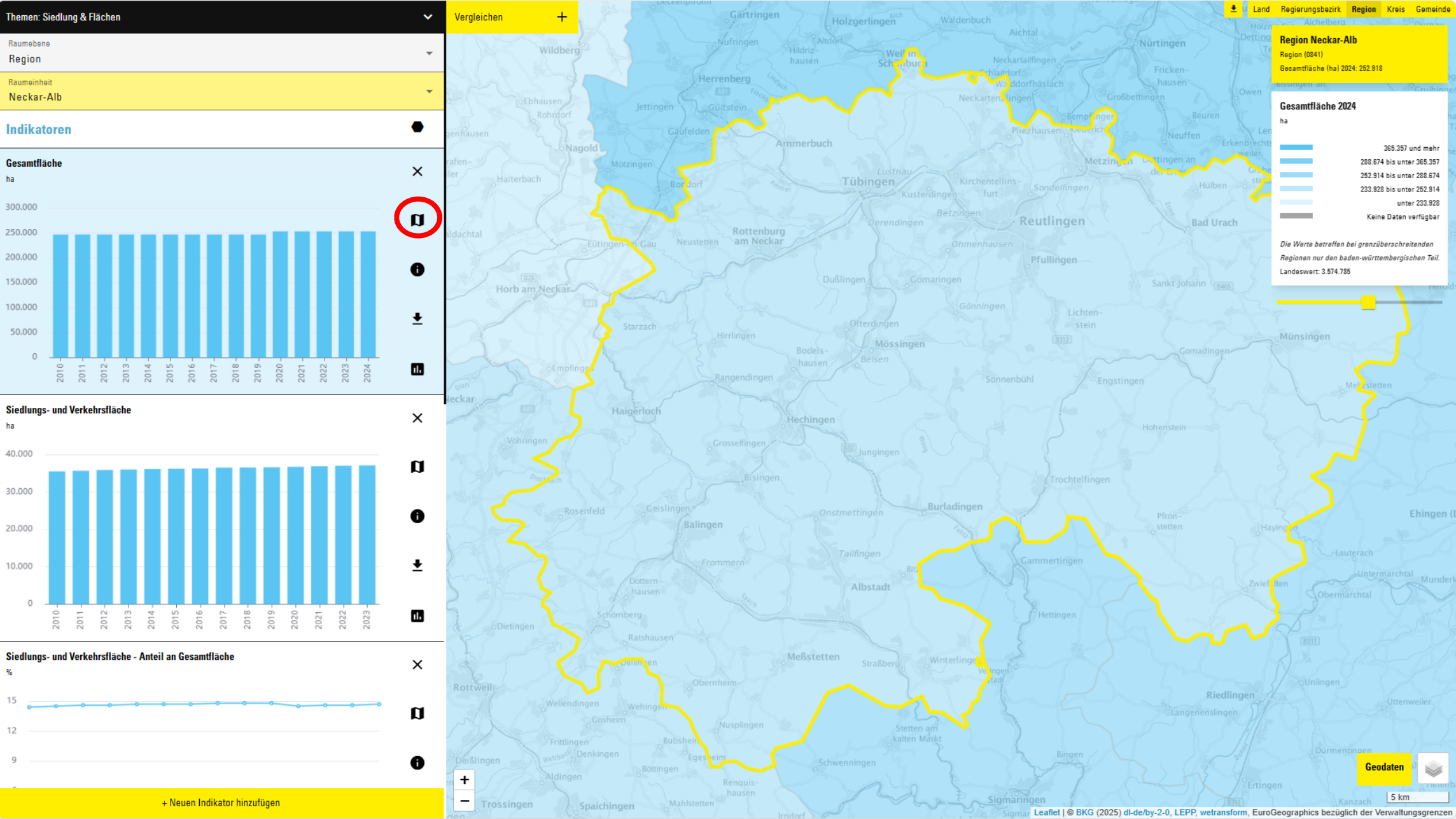




# Auswahl Raumeinheit

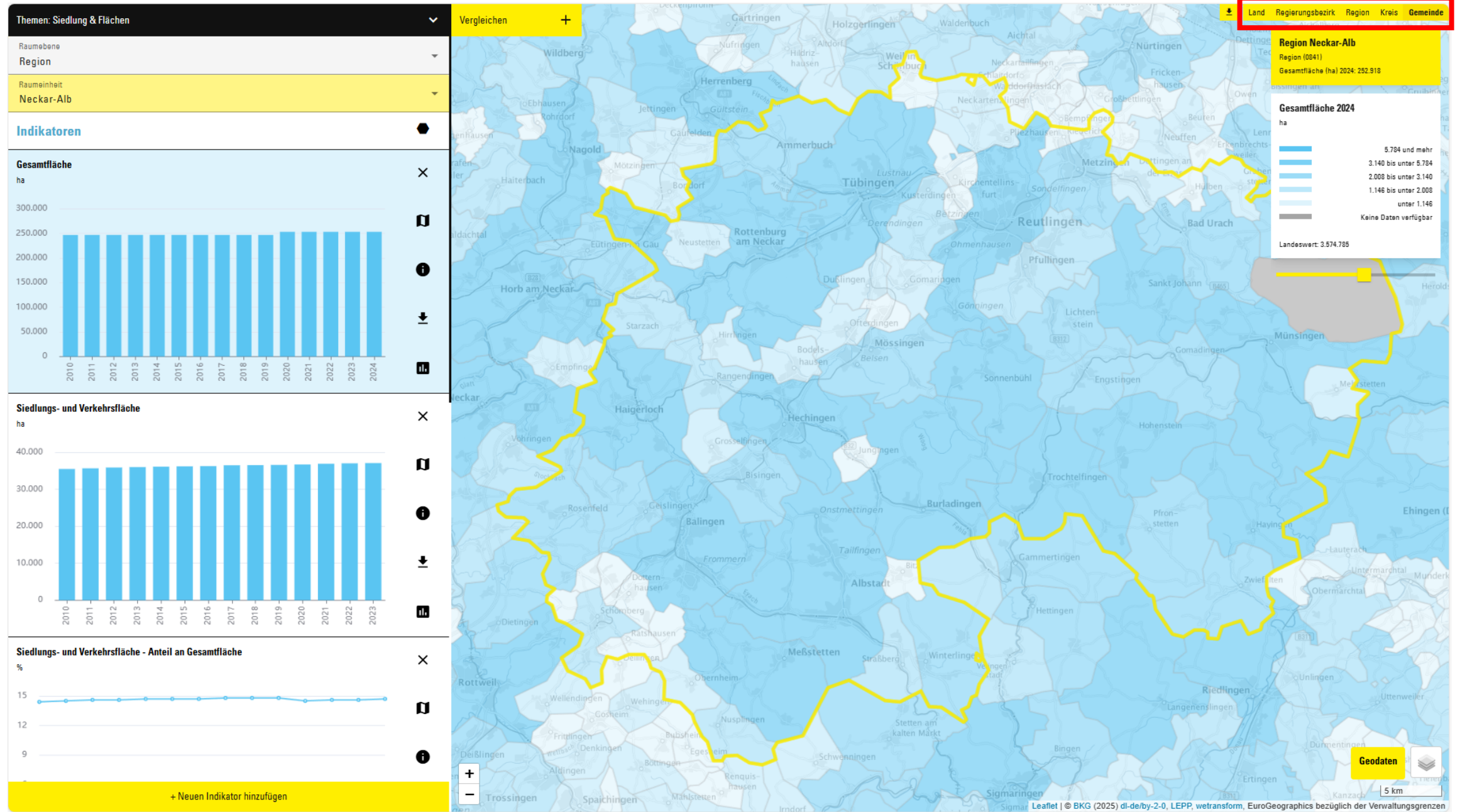


# Anzeige der Daten in der Karte

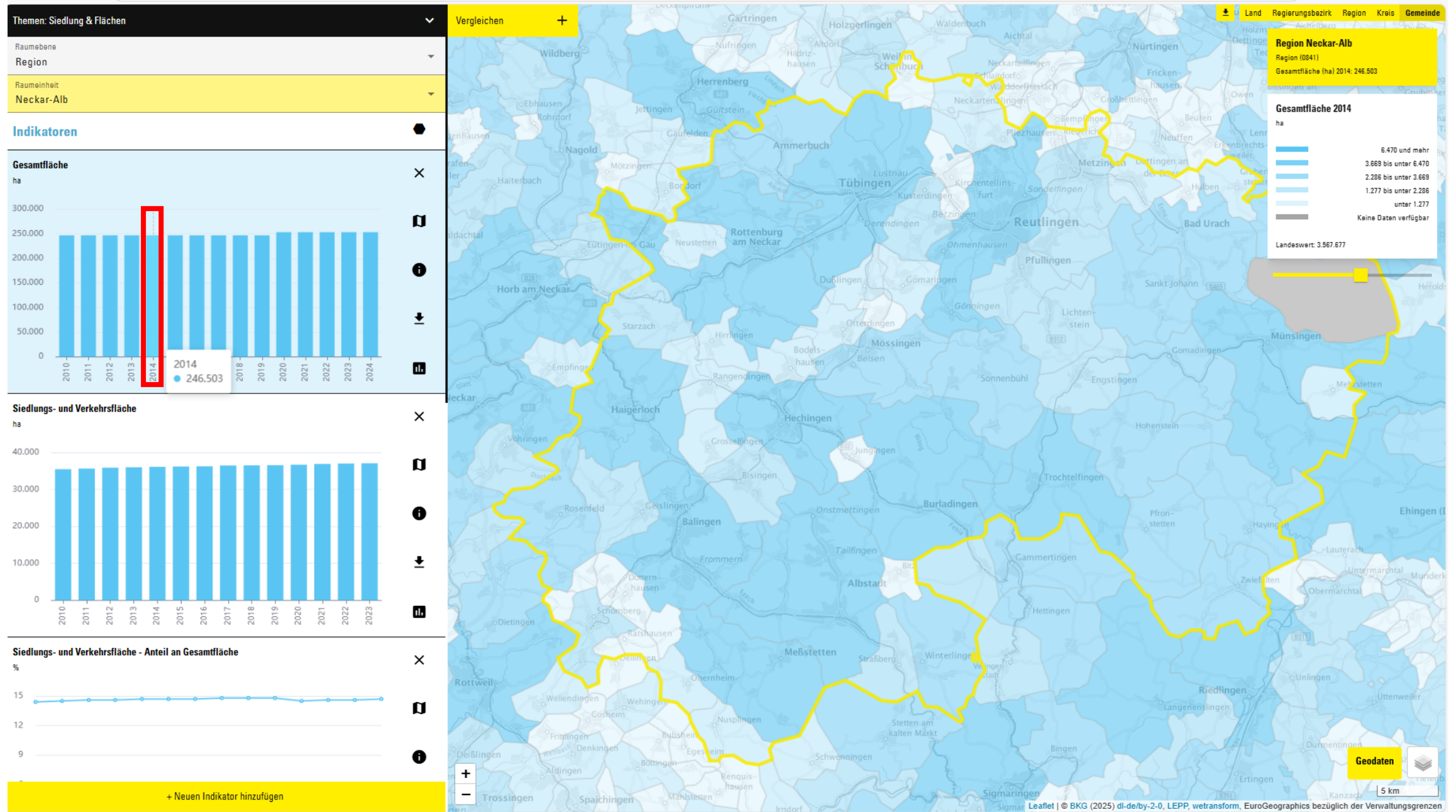




# Änderung der Granularität (Anzeigeebene der Daten)

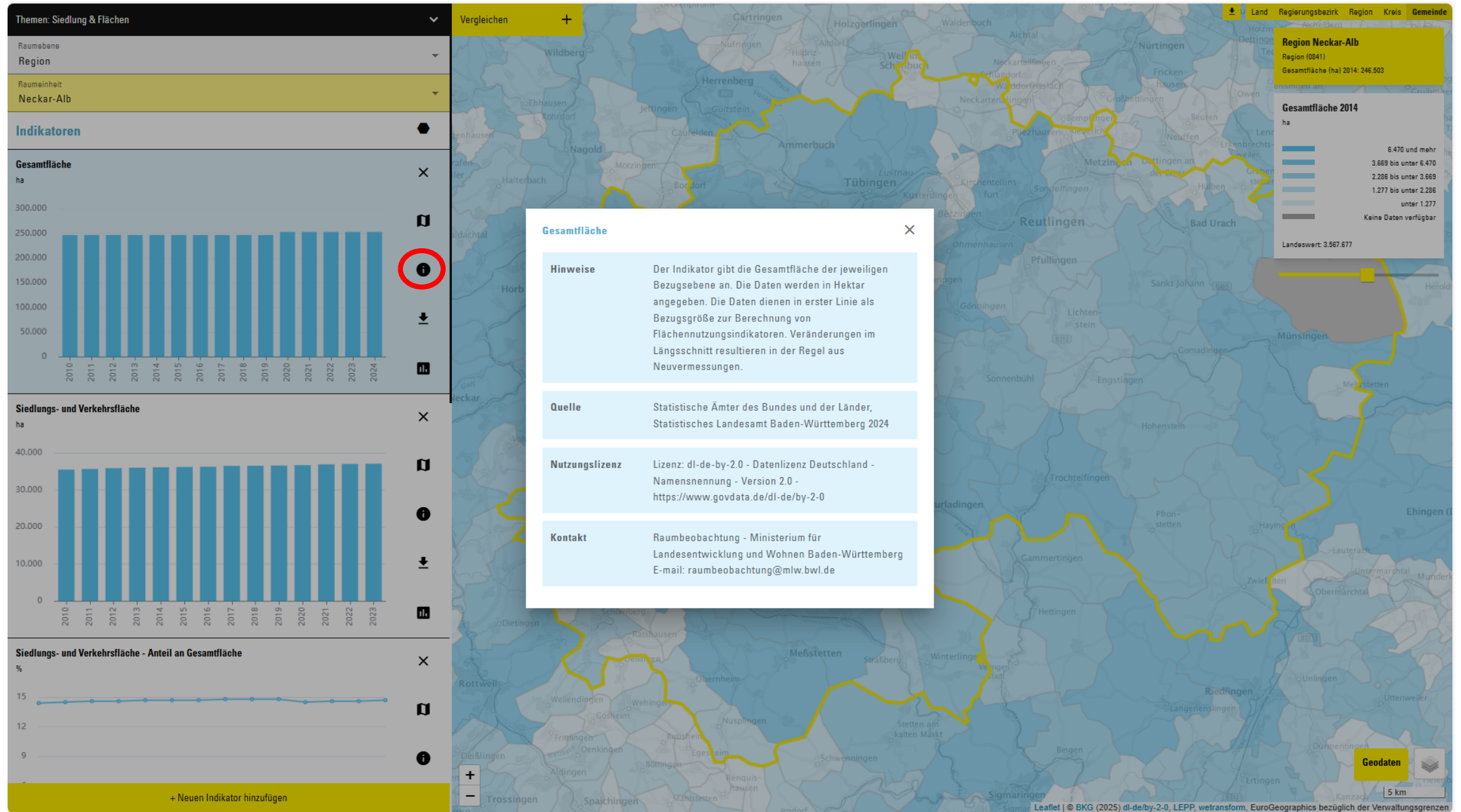


# Anzeige älterer Werte in Karte (Klick auf Säule / Punkt im Diagramm)



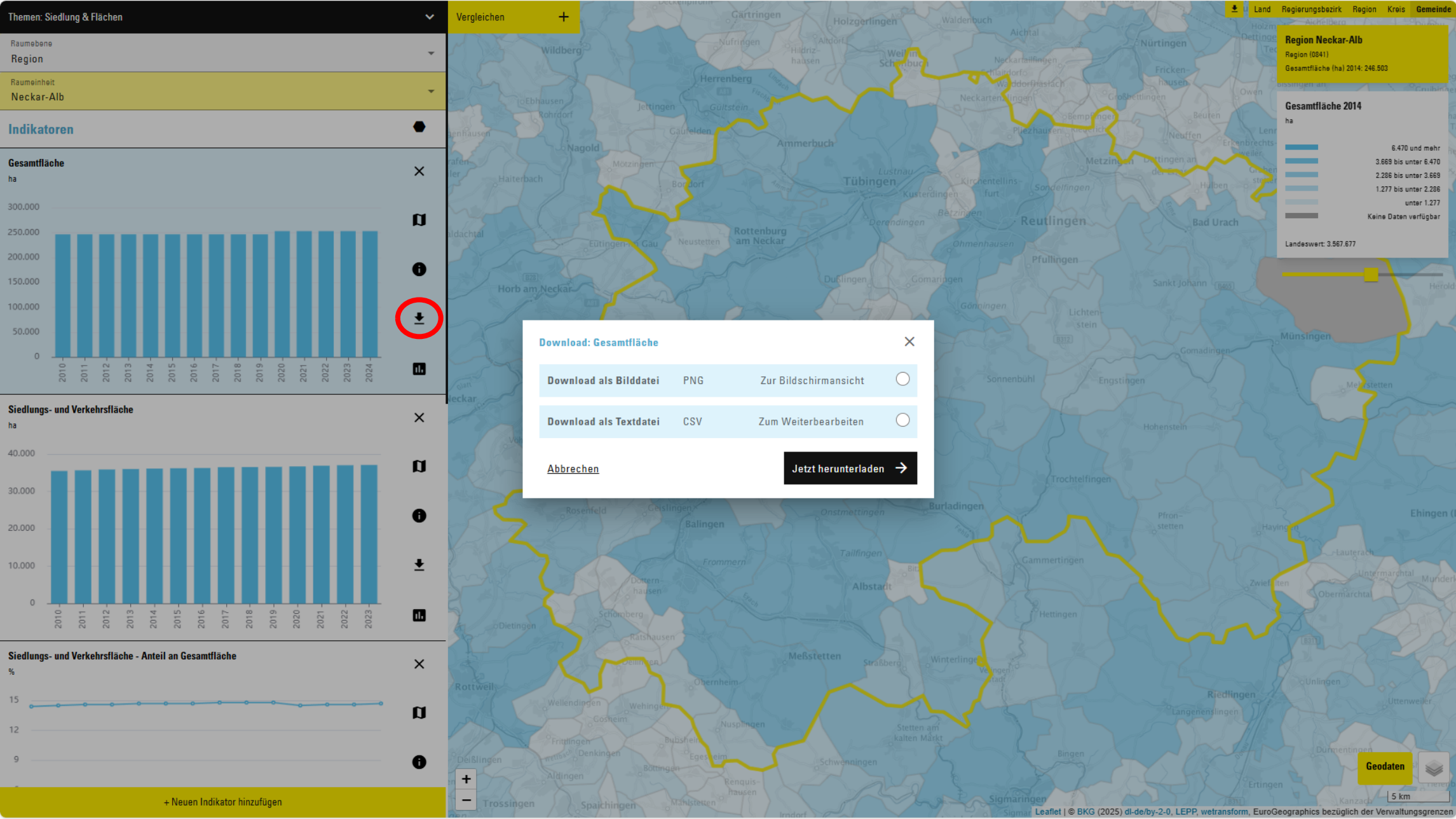


# Hinweise zu den Daten (Metadaten)

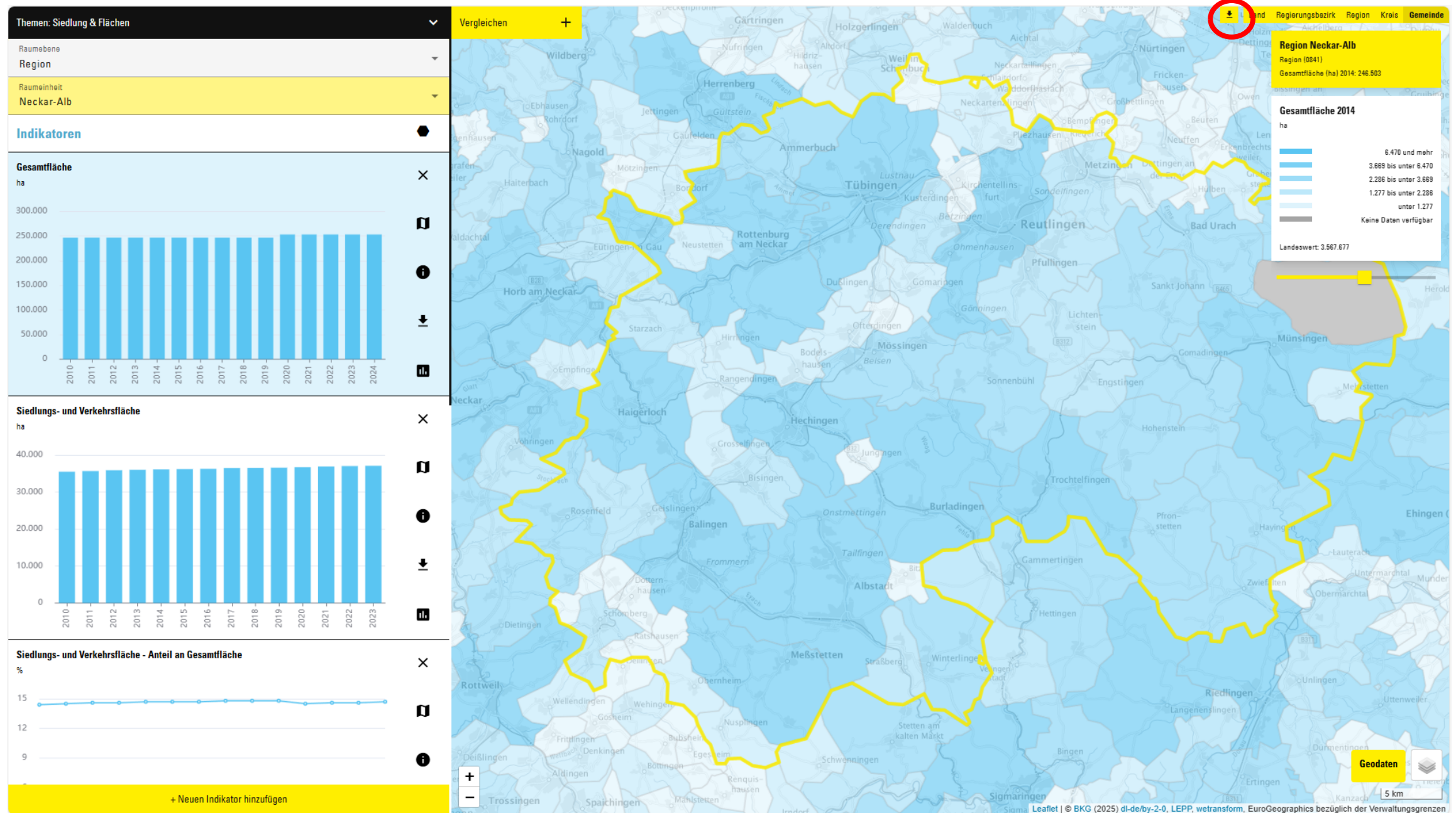




# Download der Daten

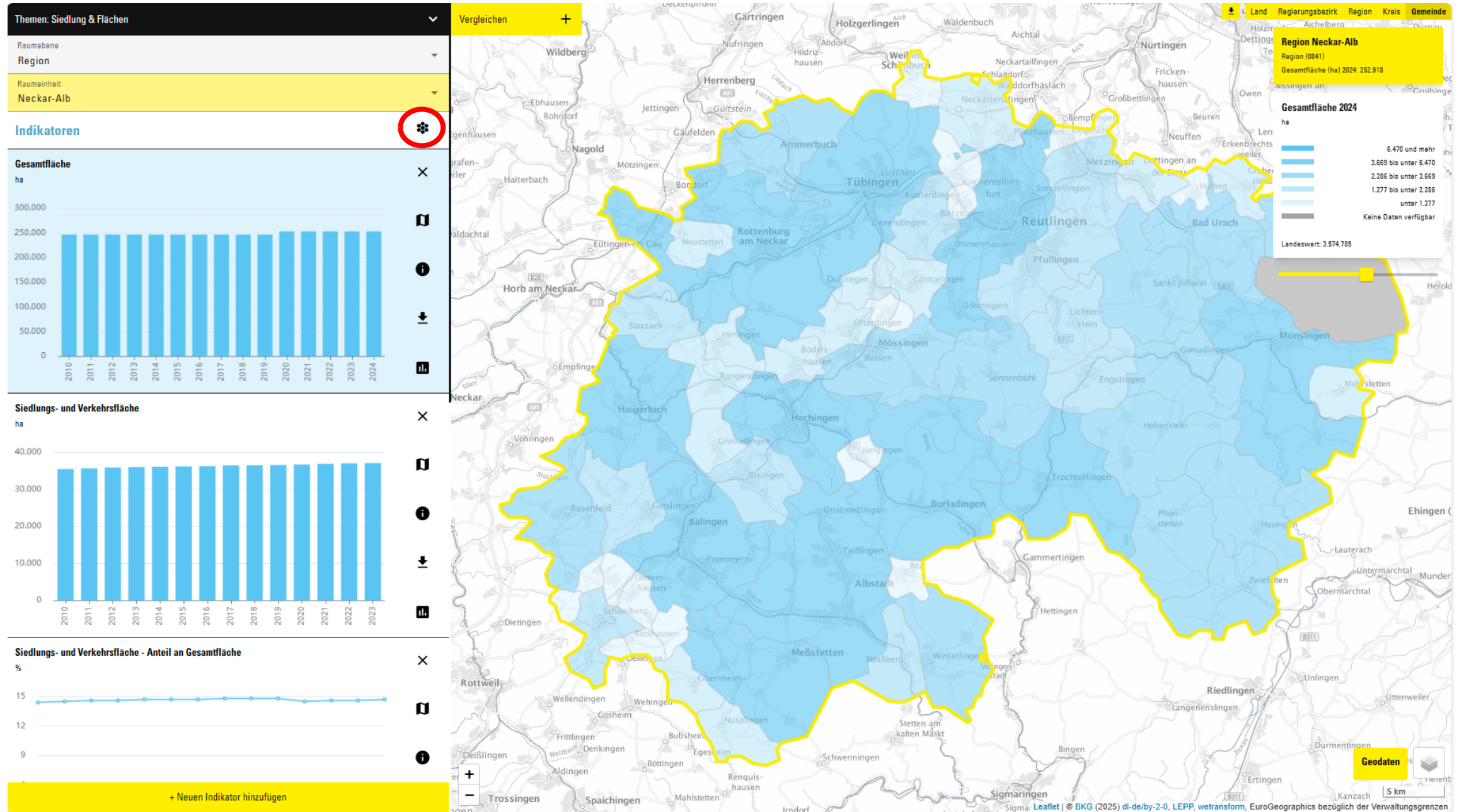


# Download der Karte

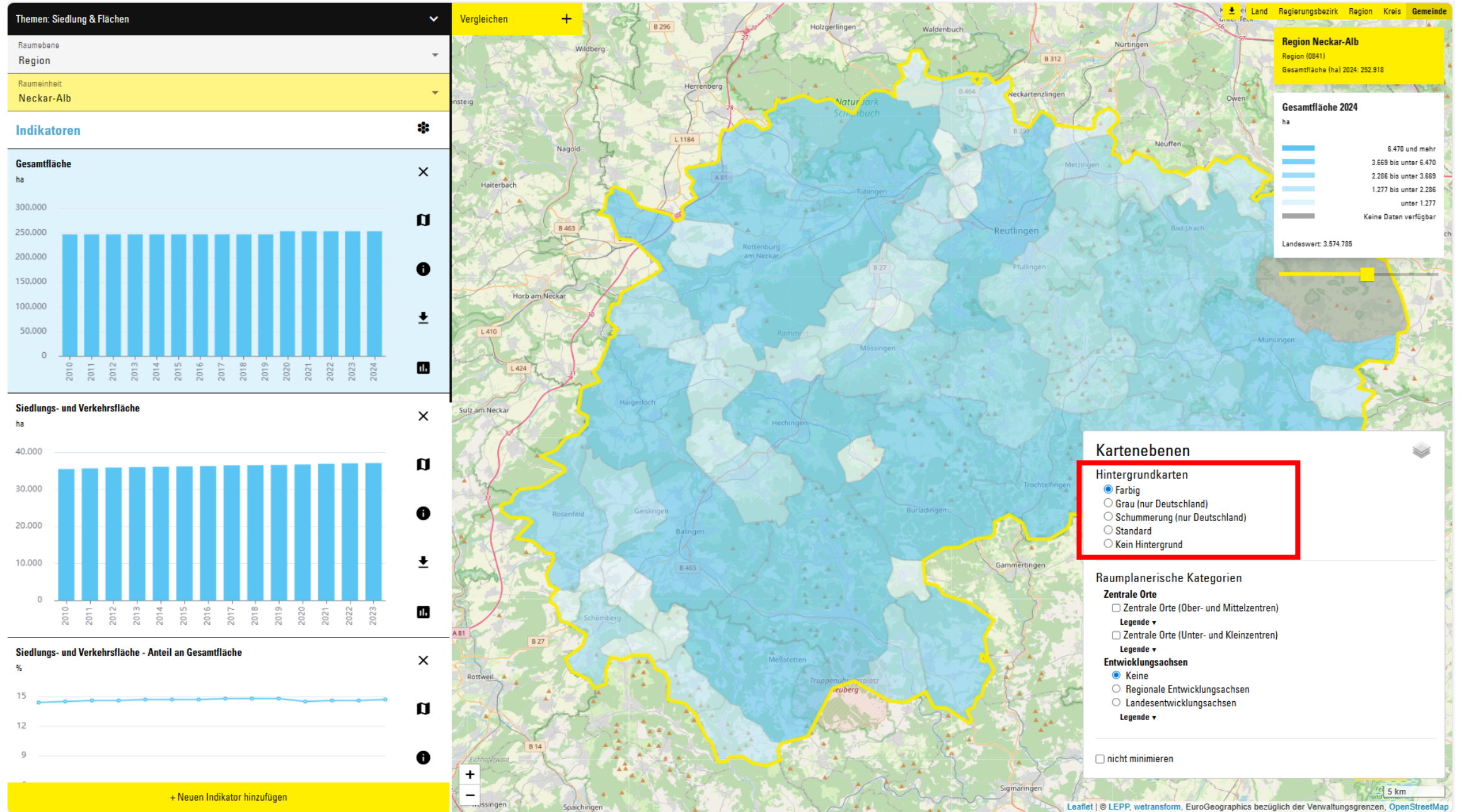




# Freistellen der Raumeinheit (nur ausgewählte Raumeinheit wird dargestellt)

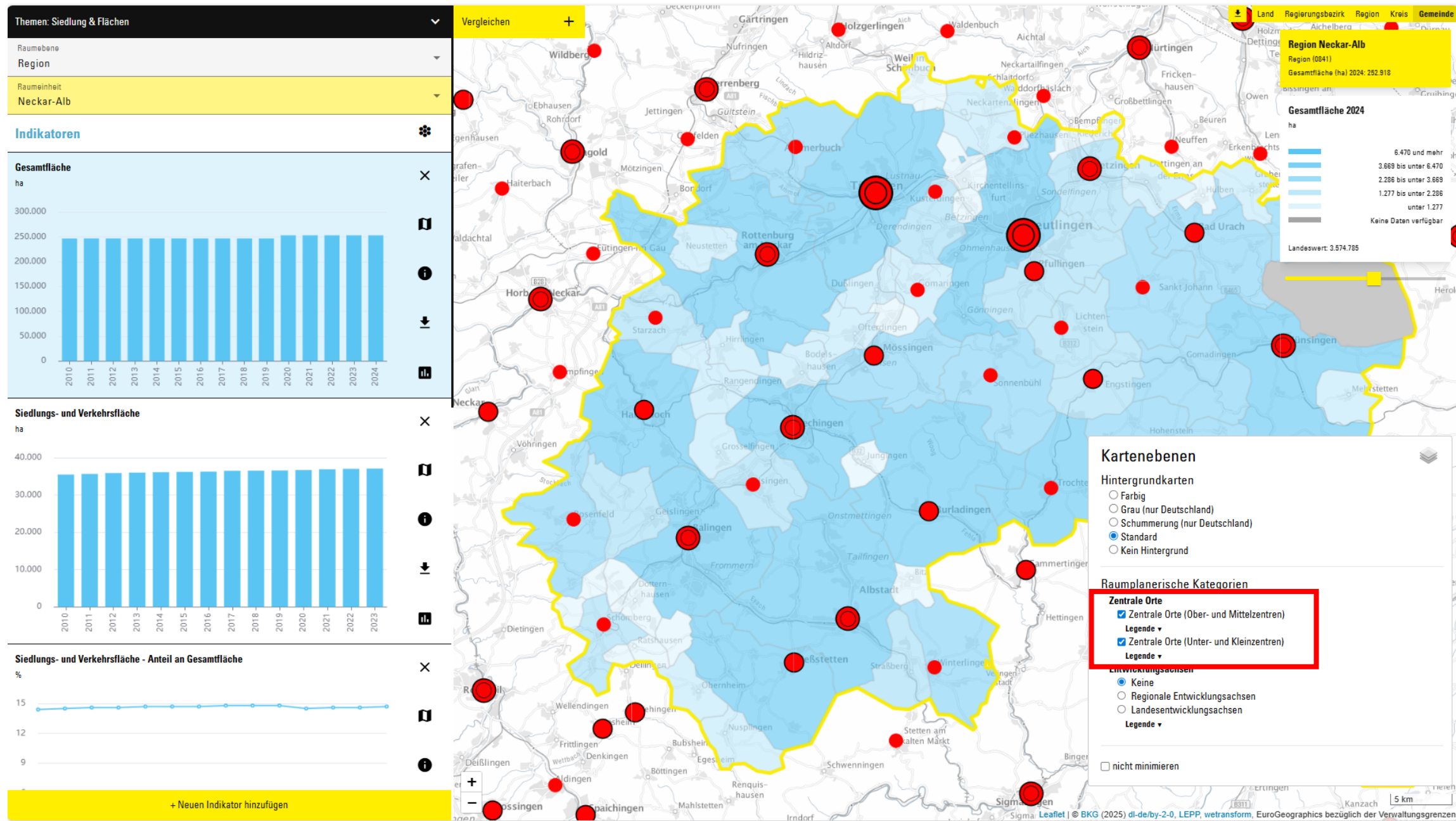


# Änderung der Hintergrundkarte



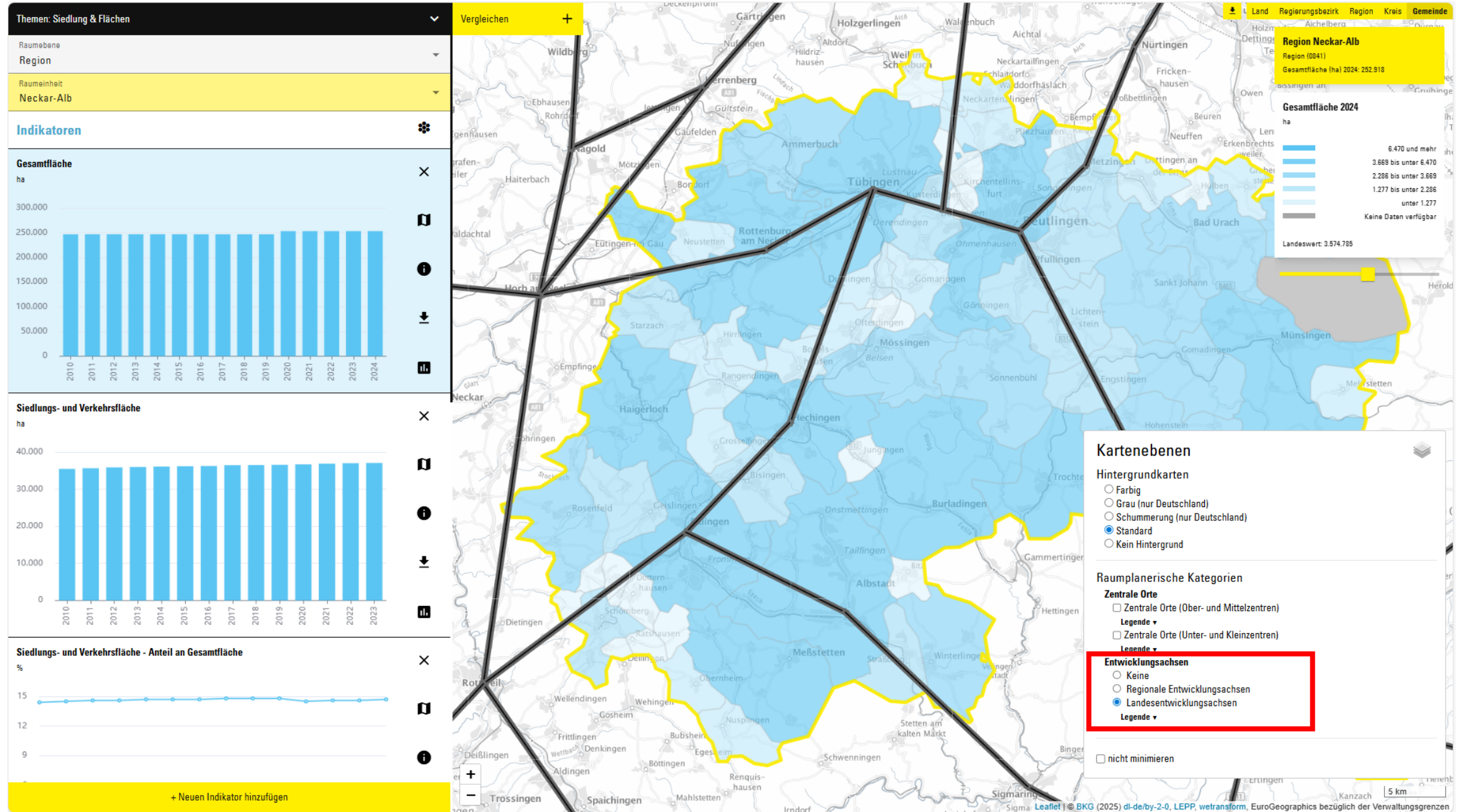


# Hinzufügen von Zentralen Orten

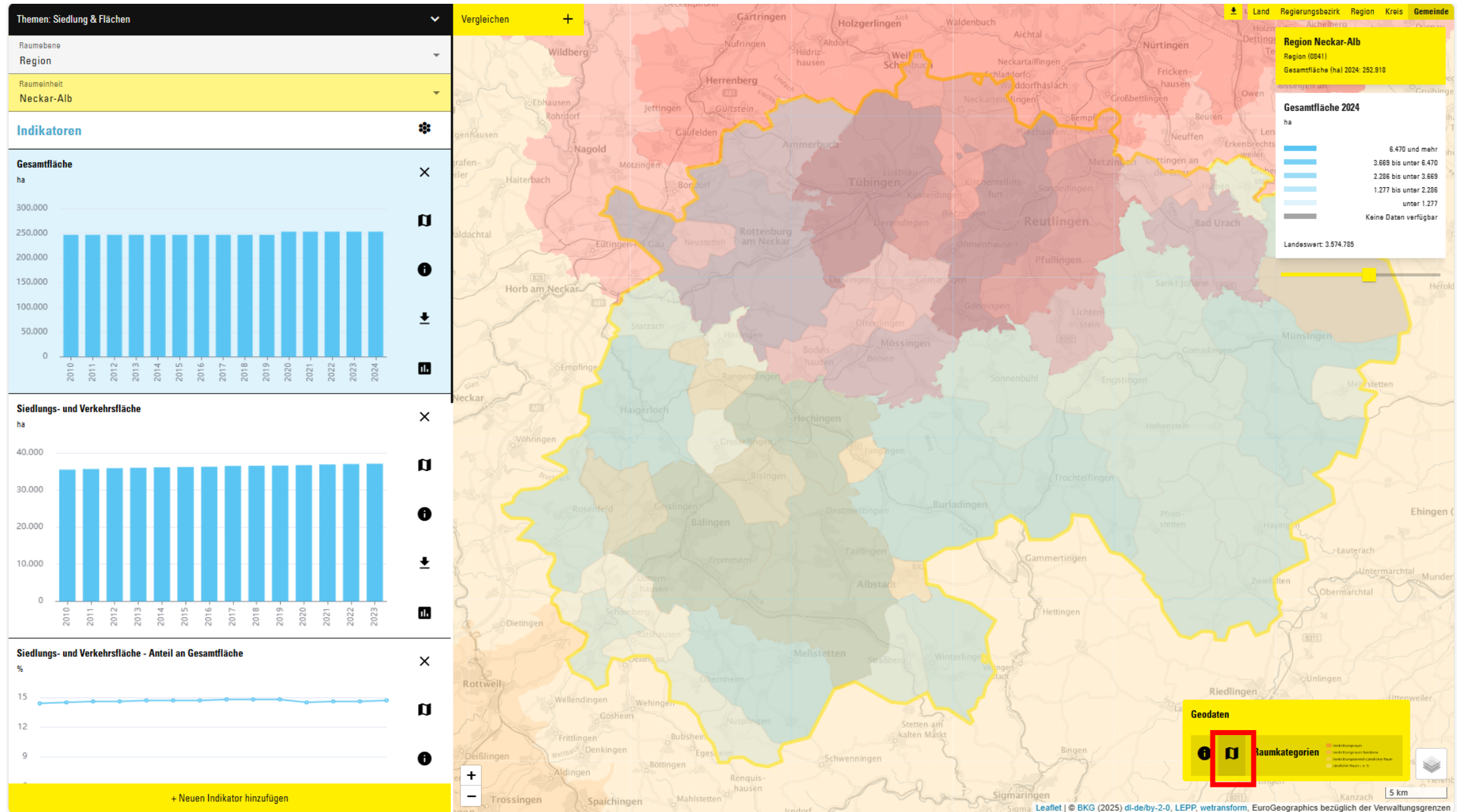




# Hinzufügen von Entwicklungsachsen

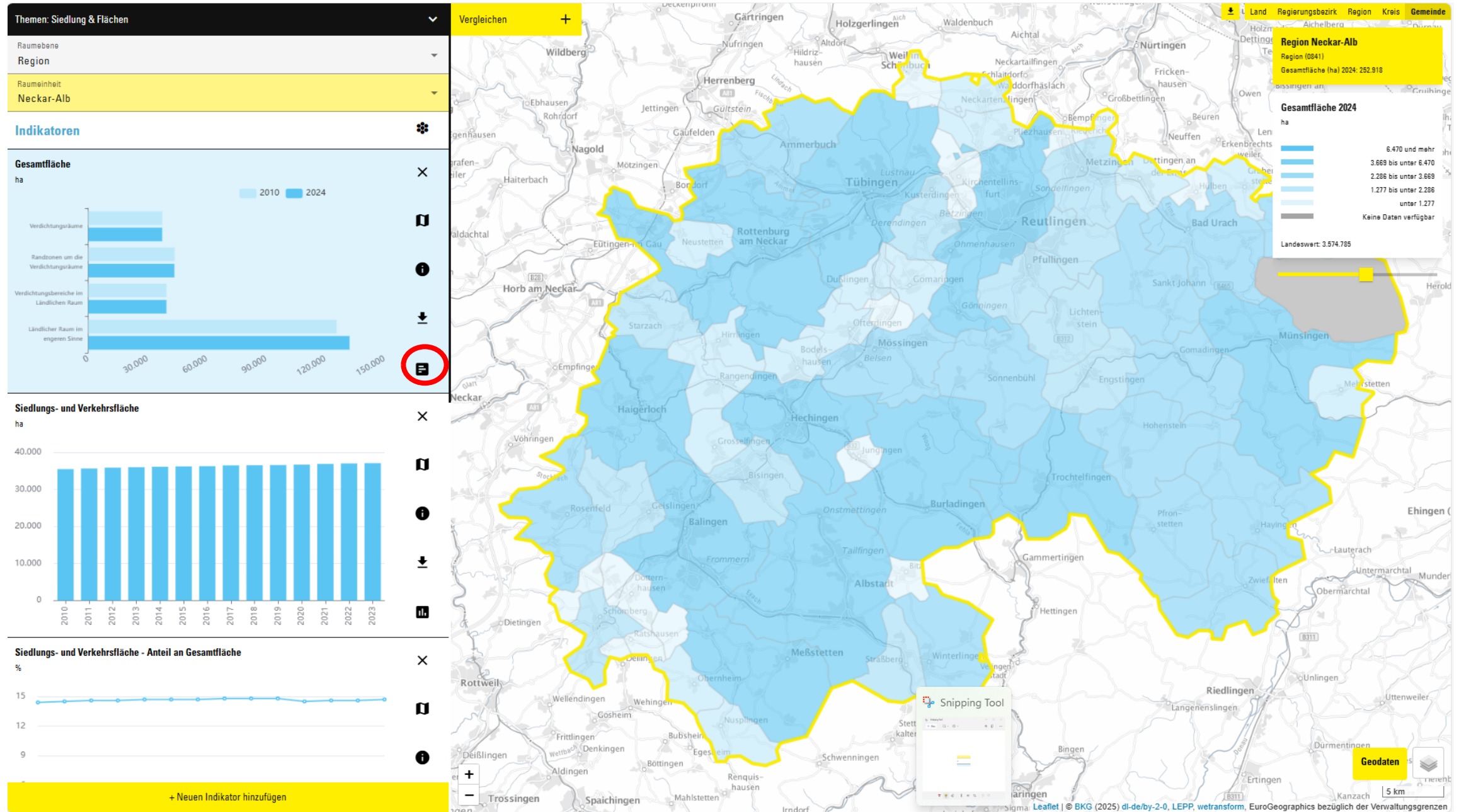


# Hinzufügen von Geodaten (z.B. Raumkategorien)





# Aufschlüsselung der Daten nach Raumkategorien (nur für Baden-Württemberg, gesamt und Regionen)



# Zoom

Themen: Siedlung & Flächen

Raumebene

Region

Raumeinheit

Neckar-Alb

Indikatoren

Gesamtfläche

ha

300.000

250.000

200.000

150.000

100.000

50.000

0

2010

2011

2012

2013

2014

2015

2016

2017

2018

2019

2020

2021

2022

2023

2024

Siedlungs- und Verkehrsfläche

ha

40.000

30.000

20.000

10.000

0

2010

2011

2012

2013

2014

2015

2016

2017

2018

2019

2020

2021

2022

2023

Siedlungs- und Verkehrsfläche - Anteil an Gesamtfläche

%

15

12

9

2010

2011

2012

2013

2014

2015

2016

2017

2018

2019

2020

2021

2022

2023

+ Neuen Indikator hinzufügen

Vergleichen

Land

Regierungsbezirk

Region

Kreis

Gemeinde

Region Neckar-Alb

Region (0041)

Gesamtfläche (ha) 2024: 252.918

Gesamtfläche 2024

ha

6.470 und mehr

3.669 bis unter 6.470

2.286 bis unter 3.669

1.277 bis unter 2.286

unter 1.277

Keine Daten verfügbar

Landeswert: 3.574.785

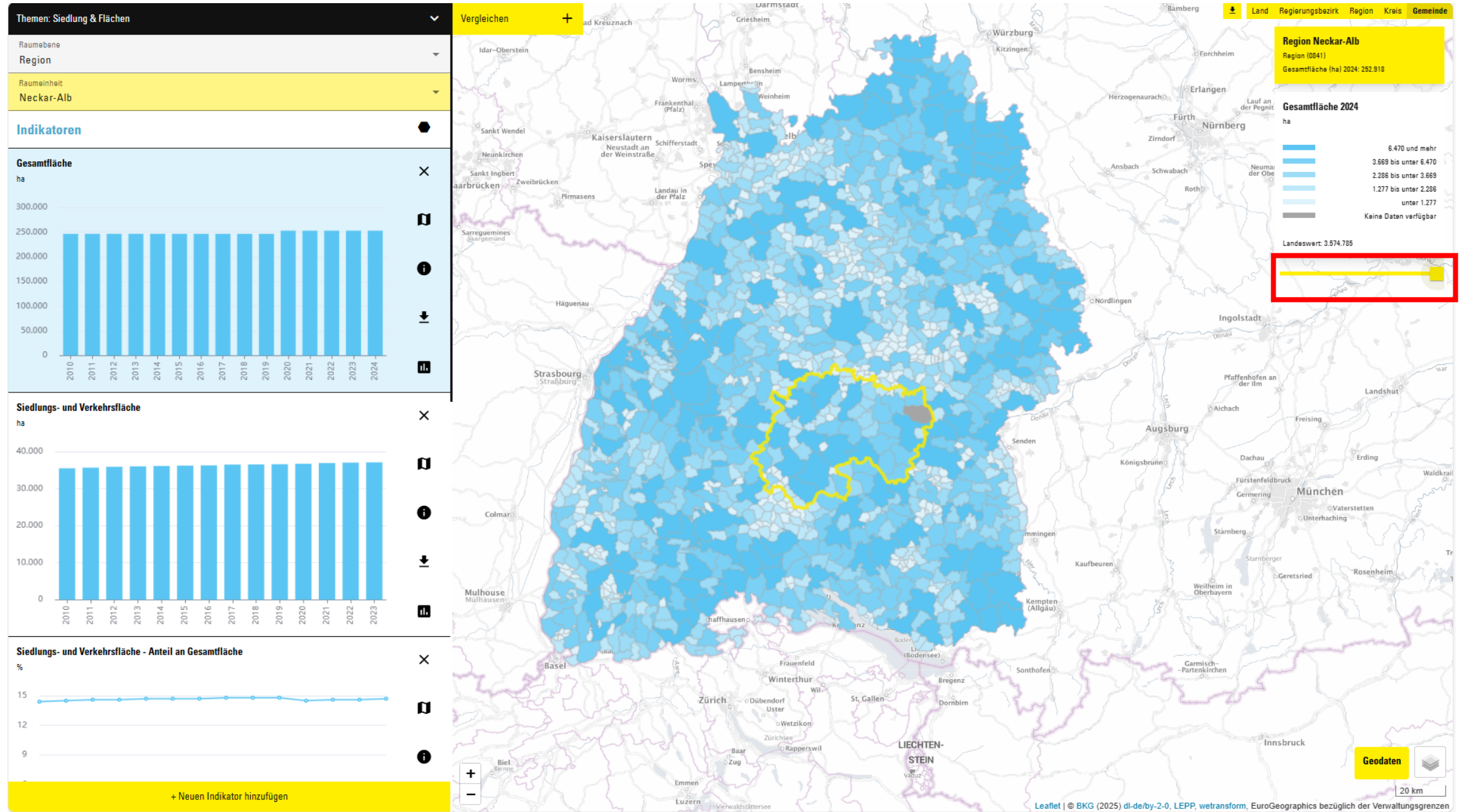
Geodaten

20 km

Leaflet | © BKG (2025) dl-de/by-2-0, LEPP, wetransform, EuroGeographics bezüglich der Verwaltungsgrenzen

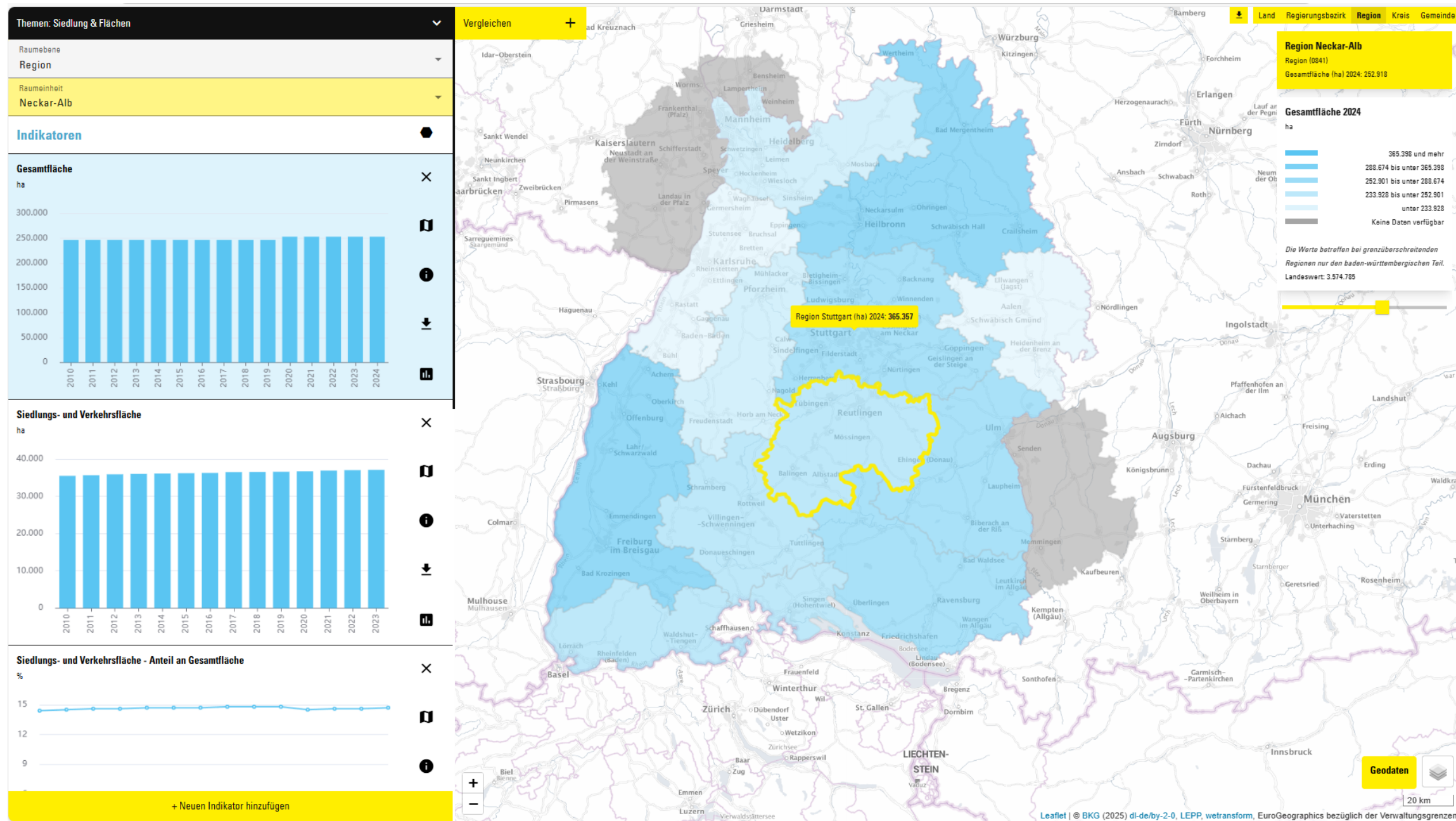


# Änderung der Transparenz

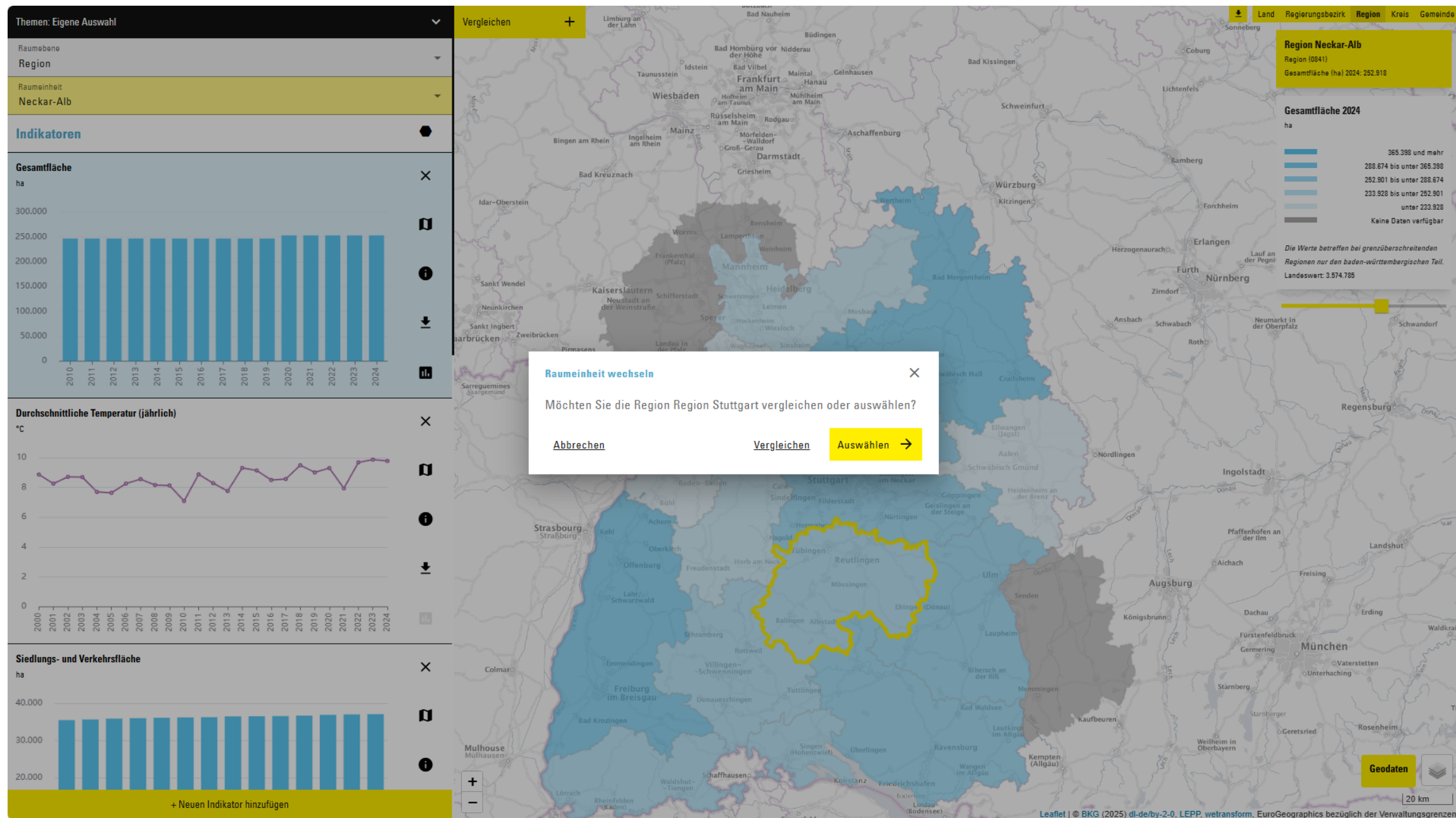




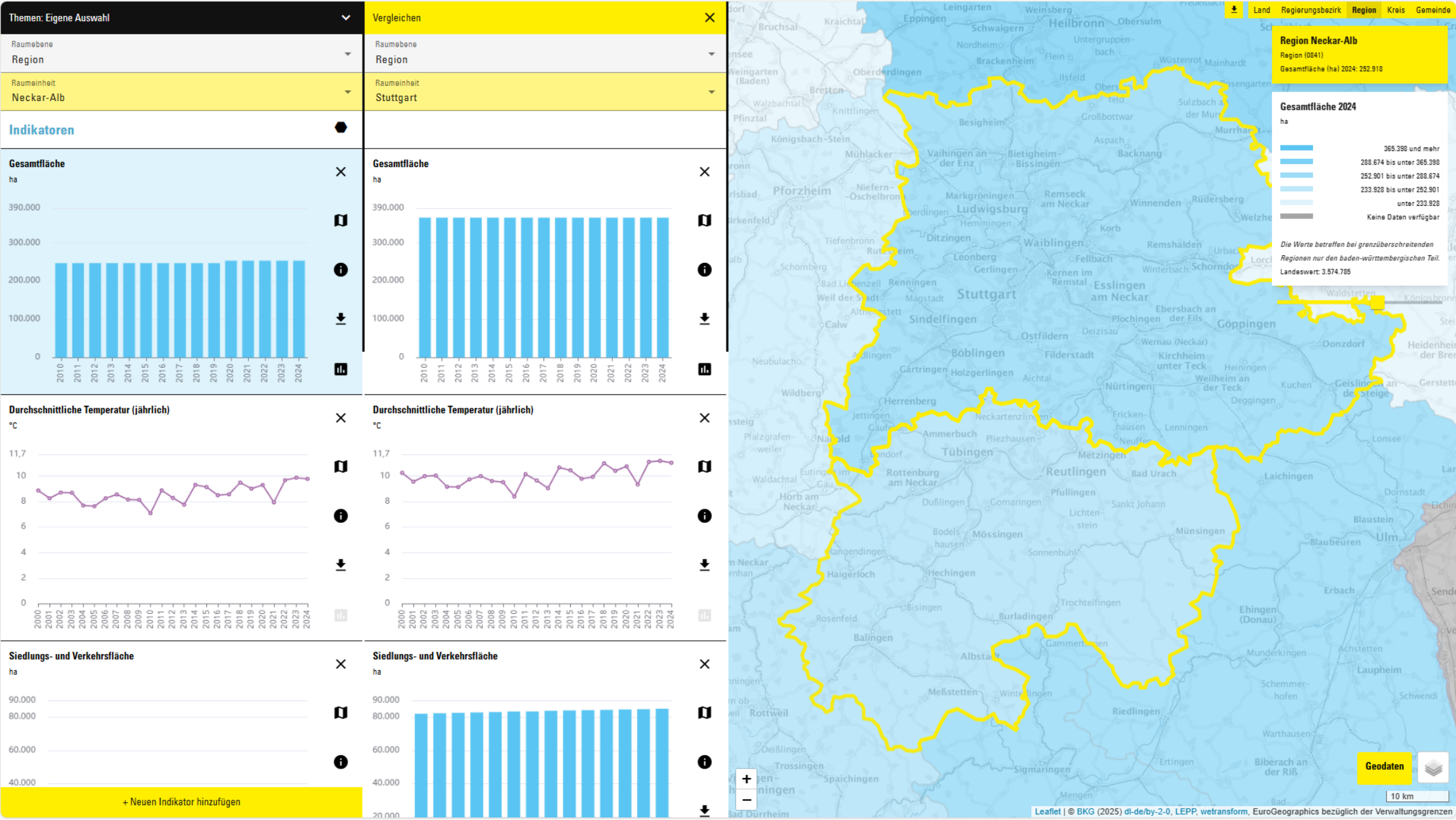
# Anzeige der Daten anderer Raumeinheiten via Mouse Over



# Per Klick auf andere Raumeinheit Wechsel zu oder Vergleich mit dieser Raumeinheit (1)



# Per Klick auf andere Raumeinheit Vergleich mit dieser Raumeinheit (2)





# Vergleich mit Namenssuche (1)

Themen: Siedlung & Flächen

Raumebene

Region

Raumeinheit

Neckar-Alb

Indikatoren

Gesamtfläche

ha

300.000

250.000

200.000

150.000

100.000

50.000

0

2010

2011

2012

2013

2014

2015

2016

2017

2018

2019

2020

2021

2022

2023

2024

Siedlungs- und Verkehrsfläche

ha

40.000

30.000

20.000

10.000

0

2010

2011

2012

2013

2014

2015

2016

2017

2018

2019

2020

2021

2022

2023

Siedlungs- und Verkehrsfläche - Anteil an Gesamtfläche

%

15

12

9

2010

2011

2012

2013

2014

2015

2016

2017

2018

2019

2020

2021

2022

2023

+ Neuen Indikator hinzufügen

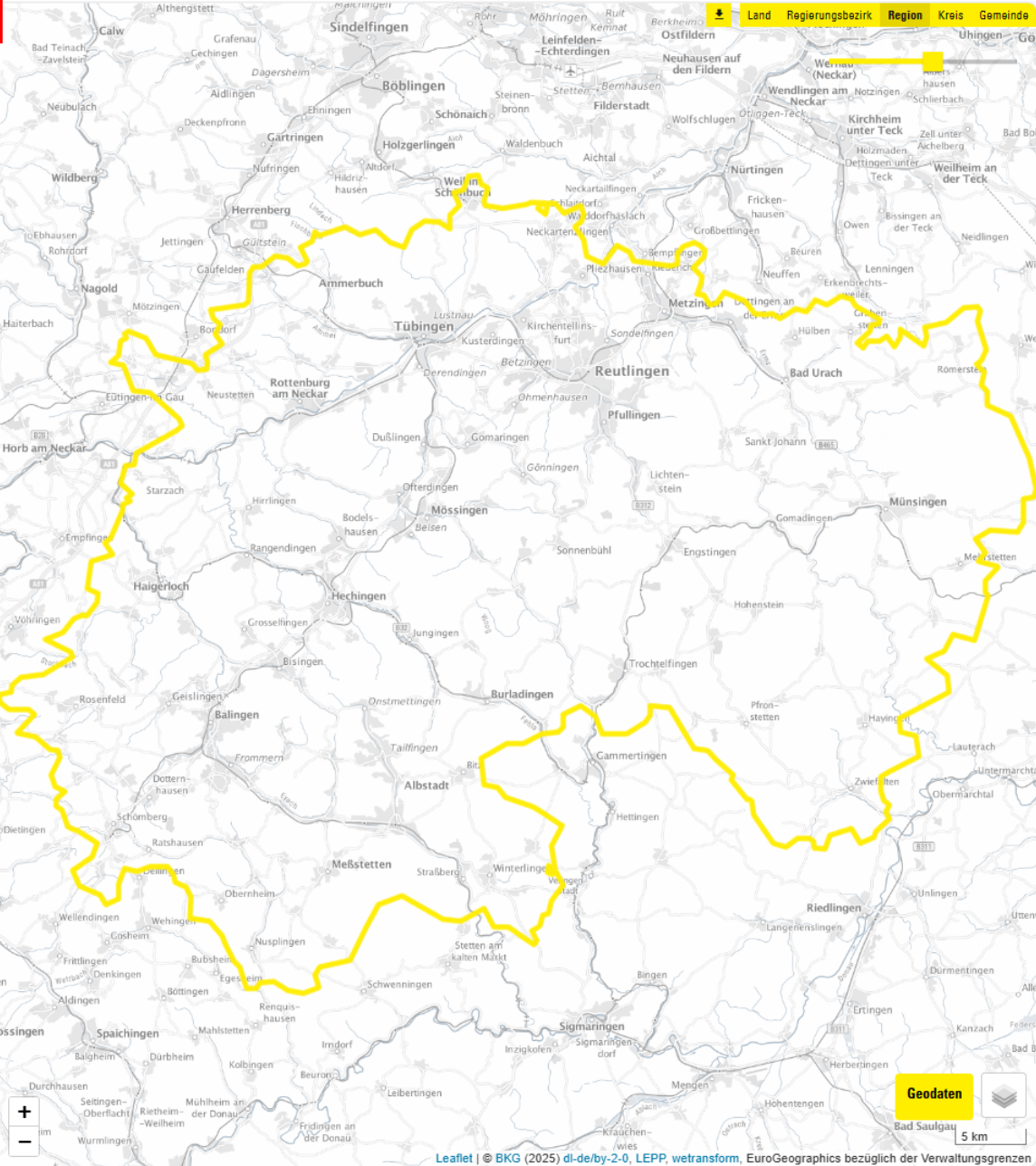
Vergleichen

Raumebene

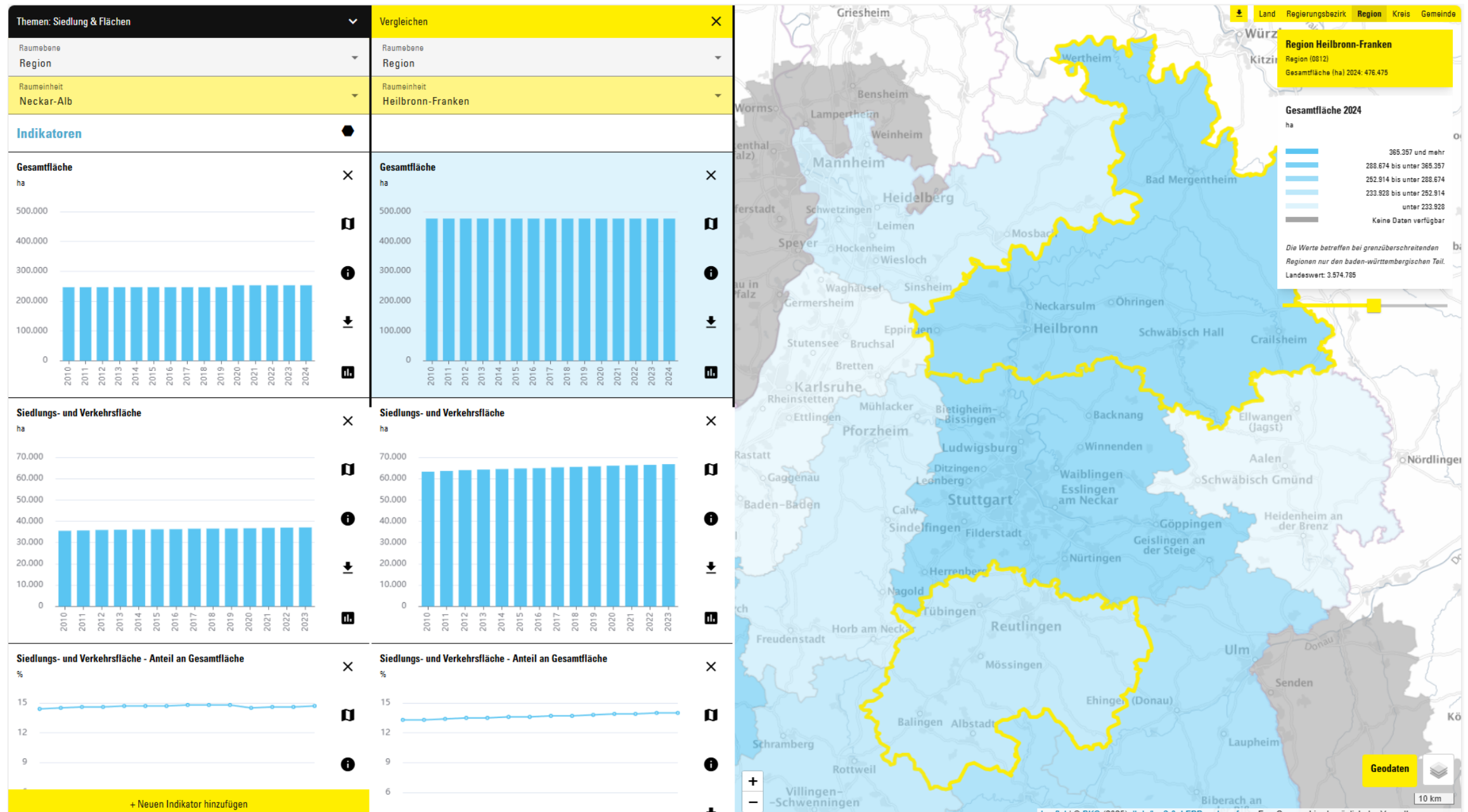
Region

Raumeinheit

Keine Raumeinheit ausgewählt

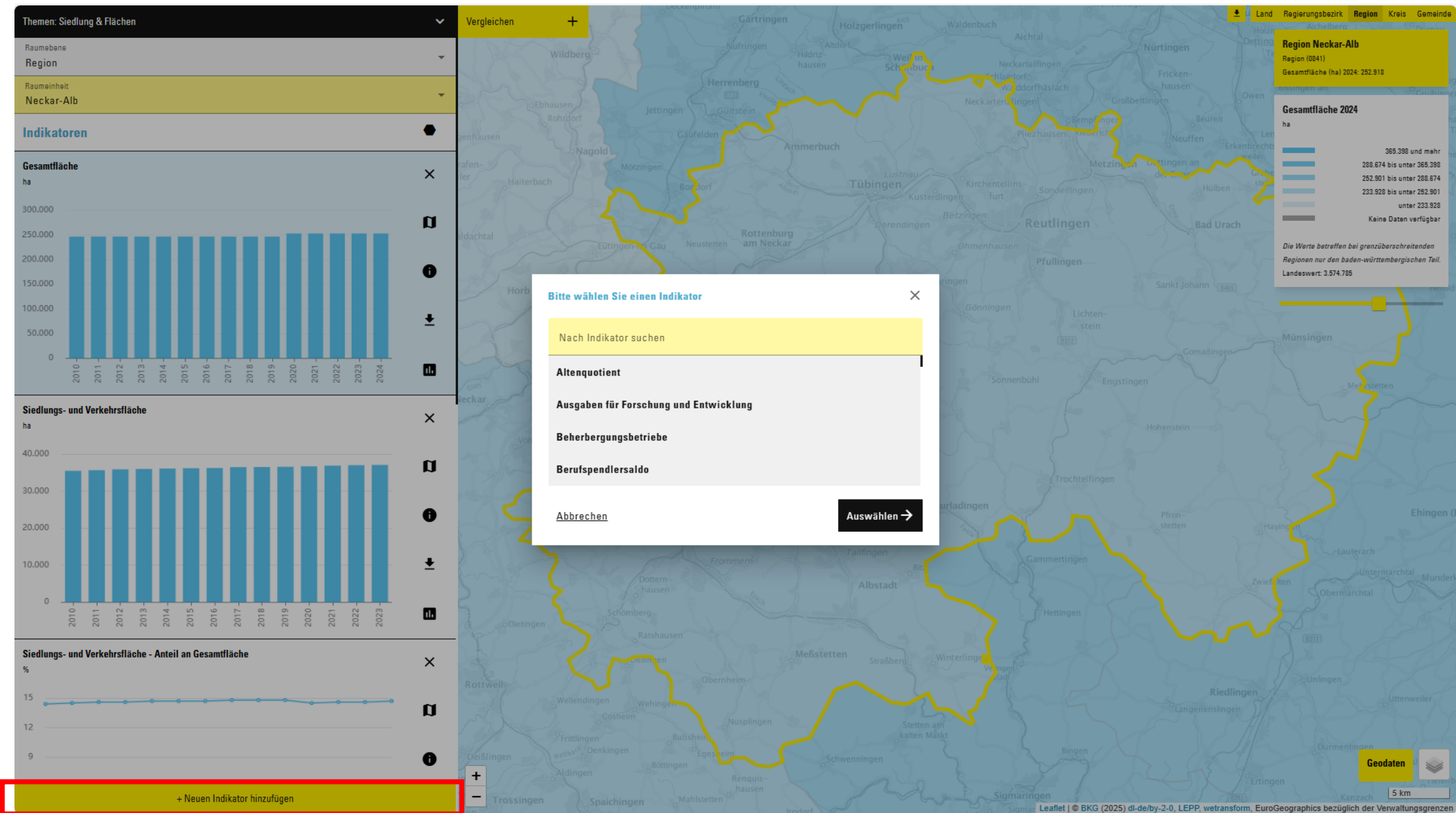


# Vergleich mit Namenssuche (2)





# Hinzufügen weiterer Indikatoren



## Ausblenden von Indikatoren

**Themen: Eigene Auswahl**

Raumebene  
Region

Raumeinheit  
Neckar-Alb

**Indikatoren**

**Gesamtfläche**  
ha

Jahr	Gesamtfläche (ha)
2010	250.000
2011	250.000
2012	250.000
2013	250.000
2014	250.000
2015	250.000
2016	250.000
2017	250.000
2018	250.000
2019	250.000
2020	250.000
2021	250.000
2022	250.000
2023	250.000
2024	250.000

**Durchschnittliche Temperatur (jährlich)**  
°C

Jahr	Durchschnittliche Temperatur (°C)
2000	8.8
2001	8.2
2002	8.6
2003	8.6
2004	7.6
2005	7.6
2006	8.2
2007	8.4
2008	8.2
2009	8.2
2010	7.2
2011	8.8
2012	8.2
2013	7.8
2014	9.2
2015	9.0
2016	8.4
2017	8.4
2018	9.2
2019	8.8
2020	9.2
2021	8.0
2022	9.6
2023	9.8
2024	9.8

**Siedlungs- und Verkehrsfläche**  
ha

Jahr	Siedlungs- und Verkehrsfläche (ha)
2000	35.000
2001	35.000
2002	35.000
2003	35.000
2004	35.000
2005	35.000
2006	35.000
2007	35.000
2008	35.000
2009	35.000
2010	35.000
2011	35.000
2012	35.000
2013	35.000
2014	35.000
2015	35.000
2016	35.000
2017	35.000
2018	35.000
2019	35.000
2020	35.000
2021	35.000
2022	35.000
2023	35.000
2024	35.000

[+ Neuen Indikator hinzufügen](#)

**Vergleichen**

**Region Neckar-Alb**  
Region (0841)  
Gesamtfläche (ha) 2024: 252.918

**Gesamtfläche 2024**  
ha

- 365.398 und mehr
- 288.674 bis unter 365.398
- 252.901 bis unter 288.674
- 233.928 bis unter 252.901
- unter 233.928
- Keine Daten verfügbar

*Die Werte betreffen bei grenzüberschreitenden Regionen nur den baden-württembergischen Teil.  
Landeswert: 3.574.785*

**Geodaten**

Leaflet | © BKG (2025) dl-de/by-2-0, LEPP, wetransform, EuroGeographics bezüglich der Verwaltungsgrenzen

**Sie haben Fragen? Wenden Sie sich gerne  
an [raumbeobachtung@mlw.bwl.de](mailto:raumbeobachtung@mlw.bwl.de)**